



VARILLA CORRUGADA

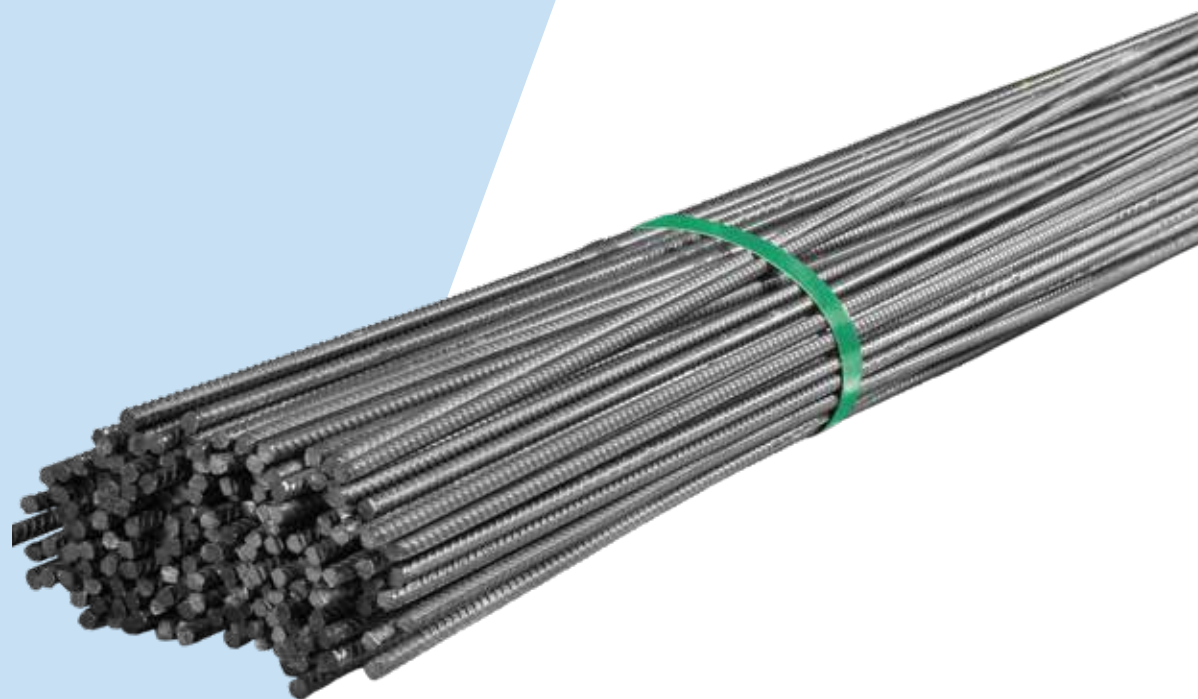
DESCRIPCIÓN

Es una barra de acero con superficie lisa o torcida, que se caracteriza por ser uno de los materiales más utilizados en el mercado constructor ya que se utiliza en una variedad de edificaciones sobre todo en las que requieren seguridad y durabilidad.

A pedido, se ofrece la varilla corrugada con características químicas y físicas especiales para diferentes niveles de soldabilidad ductilidad.

CARACTERÍSTICAS

- Como la Norma Mexicana NMX B-457 grado 42, BS 44 49 grado 460, ASTM-A-706 grado 60.
- CAN/CSA - G30.18-M92 grado 400W, entre otras.
- La Varilla Corrugada grado-42 cumple con la norma mexicana NMX-C-407, así como con la norma estadounidense ASTM-A-615 / A-615M en sus grados 40 y 60.
- Longitud en 12 m.



USOS

- Sector de construcción como columnas, perfiles, pisos, bardas, etc.

INFORMACIÓN TÉCNICA

DIMENSIONES NOMINALES

Nº DESIGNACIÓN	CALIBRE		PESO NOMINAL		ÁREA DE LA SECCIÓN TRANSVERSAL MM ²	PERÍMETRO NOMINAL	ESPARCIMIENTO MAX. CORRUGACIÓN	ALTURA MÍN. CORRUGACIÓN	COSTILLA MÁXIMA
	mm	in	kg/m	lb/ft					
3	9.5	3/8	0.560	0.376	71	29.8	6.7	0.4	3.6
4	12.7	1/2	0.994	0.668	127	39.9	8.9	0.5	4.9
5	15.9	5/8	1.552	1.043	198	50.0	11.1	0.7	6.1
6	19.1	3/4	2.235	1.502	285	60.0	13.3	1.0	7.3
8	25.4	1	3.973	2.670	507	79.8	17.8	1.3	9.7
10	31.7	1 1/4	6.225	4.303	794	99.9	32.3	1.6	12.2
12	38.1	1 1/2	8.938	5.988	1140	119.7	26.7	1.9	14.6

PROPIEDADES MECÁNICAS

NORMA	NMX-C-407**		NMX-B-457
PROPIEDADES	GRADO 30	GRADO 42	GRADO 42
RESISTENCIA A LA TENSIÓN N/mm ² (kg/mm ²)	490 (50)* MÍN.	618 (63)* MÍN.	618 (63)* MÍN.
	MÍN.	MÍN.	MÍN.
LÍMITE DE FLUENCIA MÍN. kg/cm ² (lb/in ²)	294 (30)	412 (42)	412-540 (42-55)
ALARGAMIENTO EN 200 MM. MÍN, EN %, VARILLA Nº			
	3, 4 y 5	11	9
	6	12	9
	7 y 8		8
	9, 10, 11 y 12		7

PROPIEDADES DE DOBLADO

Nº DE DESIGNACIÓN DE VARILLA	NMX-C-407		NMX-B-457
		Diámetro del mandril para pruebas del doblado a 180°	
	GRADO 30	GRADO 42	GRADO 42
3, 4 y 5	3.5 D	3 D	3.5 D
6	5 D	4 D	5 D
7 y 8		4 D	5 D
9 y 10		6 D	7 D
11 y 12		6 D	8 D